

# Aperçu mensuel sur l'emploi

## Département du Gers

Ce document présente les données régionales les plus récentes sur l'évolution du marché du travail et de l'emploi (données de cadrage) et sur la mise en œuvre des mesures d'accès et de maintien dans l'emploi. Les données, mensuelles ou trimestrielles sont les dernières données disponibles à la date de parution.

<b>1. Marché du travail</b>	<b>2</b>
1.1 Taux de chômage dans la population active	2
1.2 Demande d'emploi en fin de mois (stocks) - données CVS	2
1.3 Demandes d'emploi enregistrées (flux) - données CVS	2
<b>2. Activité économique</b>	<b>3</b>
Les données régionales mensuelles de conjoncture de la Banque de France	3
2.1 Emploi salarié	3
*Evolution trimestrielle de l'emploi salarié - données CVS	
*Evolution trimestrielle de l'emploi salarié (base 100 au T1 2008)	
*Evolution de l'emploi salarié trimestriel par secteur hors intérim (base 100 au T1 2008)	
*Intérim : nombre de contrats conclus dans le trimestre - données brutes	
*Intérim : nombre d'équivalents temps plein réalisés dans le trimestre - données brutes	
2.2 Démographie d'entreprise	4
*Créations d'entreprises- données brutes	
*Défaillances d'entreprises* - données brutes	
2.3 Tourisme : nombre de nuitées dans l'hôtellerie	5
2.4 Aide à l'embauche dans les PME	5
2.5 Activité partielle	5
2.6 Contrats de génération : demandes d'aides - cumul depuis le début de la mesure	5
2.7 Ruptures conventionnelles : demandes homologuées/autorisées	5
2.8 Licenciements pour motif économique de 10 salariés et plus notifiés à l'administration	5
<b>3. Accès à l'emploi</b>	<b>6</b>
3.1 Nacre	6
3.2 Contrats aidés	6
*CUI-CIE et CUI-CAE : entrées physiques	
*EAV (entrées initiales et renouvellements)	
*Contrats aidés par public (dossiers enregistrés)	
3.3 Alternance	7
*Apprentissage hors secteur public	
*Contrats de professionnalisation tous publics	
*Contrats de professionnalisation jeunes	
3.4 Autres mesures	8
*Garantie jeunes	
*CIVIS	

Avertissement :

Les données de cadrage sont dans la mesure du possible corrigées des variations saisonnières (CVS). Quand les données CVS n'existent pas et que seules les données brutes sont disponibles, il est alors uniquement possible de présenter une évolution annuelle (et non par rapport au mois ou au trimestre précédent). La mention « données brutes » figure alors en rouge dans le titre du tableau.



# 1 Marché du travail

## 1.1 Taux de chômage dans la population active

	2ème trimestre 2016	3ème trimestre 2016	Evolution sur un trimestre (points)	Evolution sur un an (points)	Classement sur 96 dépts
Gers	8,0%	8,0%	0,0	-0,4	15
Région	11,6%	11,7%	0,1	-0,6	///
France métropolitaine	9,6%	9,7%	0,1	-0,4	///

Source : Insee

## 1.2 Demande d'emploi en fin de mois (stocks) - données CVS

Catégories ABC	août-16	nov-16	Evolution sur trois mois (%)	Evolution sur un an (%)
Gers	13 401	13 167	-1,7%	-1,7%
Dont - de 25 ans	1 805	1 719	-4,8%	-5,8%
Dont 50 ans et plus	3 918	3 960	1,1%	3,5%
Dont DELD (>1 an)	5 809	5 763	-0,8%	-2,9%
Région	564 391	557 926	-1,1%	0,6%
Dont - de 25 ans	78 579	73 731	-6,2%	-4,9%
Dont 50 ans et plus	136 903	139 218	1,7%	5,5%
Dont DELD (>1 an)	242 881	242 488	-0,2%	-1,6%

\*CAT ABC = ensemble des demandeurs d'emploi inscrits à Pôle Emploi et tenus d'effectuer des actes positifs de recherche d'emploi, qu'ils aient travaillé ou non au cours du mois

Source : Pôle Emploi

## 1.3 Demandes d'emploi enregistrées (flux) - données CVS

Catégories ABC	moyenne juin 16 - août 16	moyenne septembre 16 - novembre 16	Evolution sur trois mois (%)	Evolution sur un an (%)
Gers	1 385	1 397	0,9%	7,6%
Région	57 829	56 077	-3,0%	6,6%

Source : Pôle Emploi

Les données mensuelles détaillées sur la demande et l'offre d'emploi par catégorie, par public et par département sont disponibles sur notre site internet :

<http://languedoc-roussillon-midi-pyrenees.directe.gouv.fr/Marche-du-travail>

## 2 Activité économique

### Les données régionales mensuelles de conjoncture de la Banque de France (novembre 2016)

La production industrielle a marqué quelques progrès après un mois d'octobre décevant. Les prévisions restent bien orientées. L'activité dans les services marchands n'a pas faibli. L'augmentation des courants d'affaires concerne la majeure partie des secteurs. Cette situation devrait perdurer.

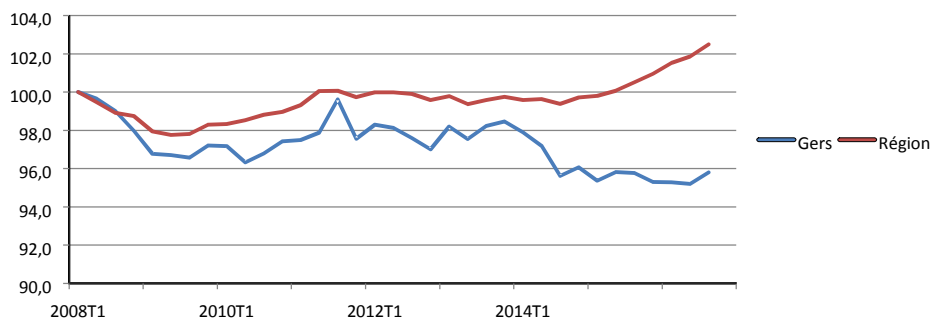
### 2.1 Emploi salarié

#### Emploi salarié trimestriel (hors agriculture et activités des ménages en tant qu'employeurs) - données CVS

	2ème trimestre 2016	3ème trimestre 2016	Evolution sur un trimestre (%)	Evolution sur un trimestre (effectifs)	Evolution sur un an (%)	Evolution sur un an (effectifs)
Gers	29 312	29 498	0,6%	185	0,0%	9
Commerce	8 412	8 437	0,3%	26	0,4%	37
Construction	2 864	2 837	-0,9%	-27	-1,4%	-41
Industrie	6 553	6 569	0,2%	16	-0,4%	-28
Intérim	1 037	1 232	18,9%	195	4,7%	55
Services marchands hors intérim	10 447	10 423	-0,2%	-24	-0,1%	-14
Région	1 176 364	1 183 676	0,6%	7 313	2,0%	22 942

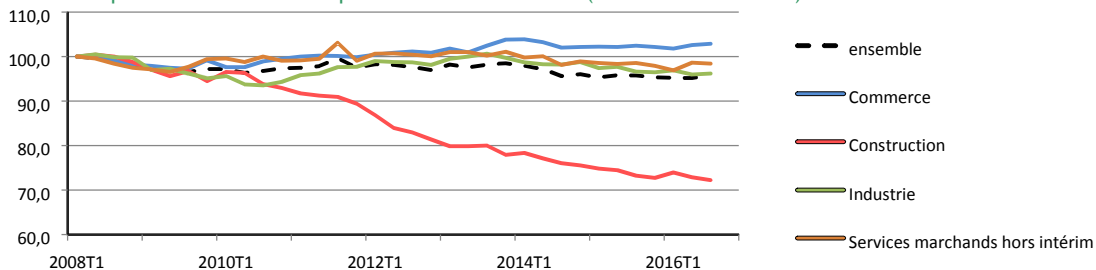
Source : INSEE

#### Evolution trimestrielle de l'emploi salarié (base 100 au T1 2008)



Source : INSEE

#### Evolution de l'emploi salarié trimestriel par secteur hors intérim (base 100 au T1 2008)



Source : INSEE

Intérim : nombre de contrats conclus dans le trimestre - données brutes

	3ème trimestre 2015	3ème trimestre 2016	Evolution sur un an
Gers	10 530	10 750	2,1%
Agri. syl. Pêche	157	119	-24,2%
Industrie	4 812	4 704	-2,2%
Construction	1 668	1 871	12,2%
Services	3 774	3 971	5,2%
Région	290 939	295 070	1,4%

\*ensemble : y compris non renseignés

Source : Pôle Emploi

Intérim : nombre d'équivalents temps plein réalisés dans le trimestre - données brutes

	3ème trimestre 2015	3ème trimestre 2016	Evolution sur un an
Gers	1 260	1 361	8,1%
Agri. syl. Pêche	20	18	-14,0%
Industrie	548	564	3,0%
Construction	261	323	23,8%
Services	427	450	5,4%
Région	41 741	43 674	4,6%

\* ensemble : y compris non renseignés

Source : Pôle Emploi

## 2.2 Démographie d'entreprise

Créations d'entreprises- données brutes

	Cumul sur 12 mois à fin novembre 2015	Cumul sur 12 mois à fin novembre 2016	Evolution annuelle du cumul
Gers			
Nombre de créations	1 382	1 425	3,1%
Part Gers/ Région	2,7%	2,7%	

Source : Insee

Pour information :

Part de la population du département dans la population régionale :

3,3% (Insee, RP 2014)

Défaillances d'entreprises\* - données brutes

	Cumul sur 12 mois à fin octobre 2015	Cumul sur 12 mois à fin octobre 2016	Evolution annuelle du cumul
Gers			
Nbre de défaillances	170	158	-7,1%
Part Gers/ Région	3,0%	2,9%	

\* : redressements et liquidations judiciaires

Source : Banque de France

Pour information :

Part de la population du département dans la population régionale :

3,3% (Insee, RP 2014)

## 2.3 Tourisme : nombre de nuitées dans l'hôtellerie (hors hôtellerie de plein air)

Pour information :

En 2015, les nuitées touristiques dans le département représentent

1,5 % des nuitées enregistrées dans la région (source : DGE)

	Cumul sur 12 mois à fin octobre 2016	Evolution annuelle du cumul
Gers		
Nombre de nuitées (en milliers)	nd	nd
Part Gers/ Région	nd	
Région		
Nombre de nuitées (en milliers)	15 964	1,9%

En attendant la mise à disposition de données mensuelles par département pour l'ensemble des départements de la région, seules les données régionales et nationales sont disponibles.

Source : Insee - enquête de fréquentation

## 2.4 Aide à l'embauche-PME : demandes enregistrées

	décembre 2016	Cumul depuis début mesure
Gers	351	3 304
Région	13 397	126 185

Source : Agence de Services et de Paiement

## 2.5 Activité partielle

	décembre 2016	Cumul 2016	Evolution du cumul sur un an
Gers			
Demandes déposées	22	162	110,4%
Heures autorisées	37 522	406 595	60,1%
Montant autorisé	290 420	3 123 824	61,7%

Source : DGEFP POP

## 2.6 Contrats de génération : demandes d'aides - cumul depuis le début de la mesure

	Enregistrées au 03/01/2017	Acceptées à fin novembre 2016
Gers	356	287
Région	6 179	4 970

Source PE, exploitation DGEFP/MCG

## 2.7 Ruptures conventionnelles : demandes homologuées/autorisées

Gers	novembre 2016	Cumul 2016
salariés non protégés	97	979
salariés protégés	0	4

Source : DIRECCTE UD macro séries + portail RC

## 2.8 Licenciements pour motif économique de 10 salariés et plus notifiés à l'administration

Gers	novembre 2016	Cumul 2016
Nombre d'établissements	0	0
Effectif total	nd	nd
Nombre de salariés licenciés	0	0

Nb : en raison d'un récent dysfonctionnement de l'application Silice, les données peuvent être incomplètes

Source : UD DIRECCTE Occitanie /Silice

Suivi départemental



## 3 Accès à l'emploi

### 3.1 Nacre

Pas de données départementales

		Objectif 2016	Réalisé au 30 décembre 2016
Région	Primo-accédants	1 460	1 972
France entière	Primo-accédants	14 500	18 690

Source : UD DIRECCTE Occitanie

N.B. : Un bénéficiaire peut accéder à plusieurs phases métiers au cours de la même année

\* Le suivi statistique au niveau national a été modifié et ne permet plus d'identifier le nombre total de poursuites de parcours.

### 3.2 Contrats aidés

Suivi financier des contrats aidés

Gers	Enveloppe 2016 (AE)	Prescrits (AE) au 31/12/2016	%
CUI-CIE *	nd	1 040 150 €	-
CUI-CAE	nd	5 556 081 €	-
Emplois d'avenir**	nd	3 818 738 €	-

\* consommé S1 + enveloppe S2

\*\*Entrées initiales et renouvellements

Source : DGEFP Extranet CUI

CUI-CIE et CUI-CAE : entrées physiques

		Objectif 2016	Contrats signés fin novembre 2016	% de réalisation
CUI- CIE	Gers	212	207	97,6%
	Région	7 454	7 155	96,0%
CUI-CAE	Gers	710	737	103,8%
	Région	28 542	27 114	95,0%

Source : DARES Bases CUI

EAV (entrées initiales et renouvellements)

		Objectif 2016	Contrats signés fin novembre 2016	% de réalisation
Gers		164	145	88,4%
	Dont entrées initiales		123	
	Part du secteur marchand		29,0%	
Région		6 052	6 562	108,4%
	Dont entrées initiales		5 249	
	Part du secteur marchand		28,3%	

Suivi départemental

Source : DARES Bases Eav

Pour information : emplois d'avenir Professeur

	Cumul au 30/12/2016
Gers	0
Région	200

Source : DGEFP-ASP Extranet CUI

Contrats aidés par public (dossiers enregistrés durant l'année)

à fin novembre 2016		Part des				
		<26 ans	>50 ans	DELD*	TH	bénéficiaires RSA
CUI-CIE	Gers	33,8%	21,3%	45,9%	14,0%	7,7%
	Région	23,4%	22,3%	55,4%	11,1%	14,2%
CUI-CAE	Gers	19,7%	33,8%	55,4%	23,9%	5,7%
	Région	15,7%	30,3%	56,8%	16,1%	16,4%

\* demandeurs d'emploi inscrits depuis 1 an et plus

Source : DARES Bases CUI

### 3.3 Alternance

Apprentissage hors secteur public

	Entrées novembre 2016	Cumul campagne (2016-2017)	Évolution sur un an du cumul	Cumul année 2016	Évolution sur un an du cumul
Gers	54	580	-2,4%	630	0,2%
Région	2 990	16 084	-0,1%	18 064	0,0%

Source : DARES et macro-séries

Contrats de professionnalisation tous publics

	Entrées décembre 2015	Cumul campagne (2015-2016)	évolution sur un an du cumul	Cumul année 2015	évolution sur un an du cumul
Gers	nd	nd	nd	nd	nd
Région	nd	nd	nd	nd	nd

Source : DARES

Contrats de professionnalisation jeunes

	Entrées décembre 2015	Cumul campagne (2015-2016)	évolution sur un an du cumul	Cumul année 2015	évolution sur un an du cumul
Gers	nd	nd	nd	nd	nd
Région	nd	nd	nd	nd	nd

Suite à des problèmes informatiques de remontées des prescriptions de contrats de professionnalisation, les données sur les contrats de professionnalisation sont momentanément indisponibles.

Source : DARES

### 3.4 Autres mesures

---

#### Garantie jeunes

	Objectif 2016	Entrées à fin décembre 2016	% de réalisation
Gers	190	194	102,1%
France entière	57 626	54 066	93,8%

Source : DGEFP

#### CIVIS

	Entrées à fin décembre 2016	Dont entrées en CIVIS renforcé
Gers	90	34
Région	9 174	3 946

Source : I Milo